

# AUTRES SECTEURS D'ACTIVITÉ

## Pour tous

Diphtérie, Tétanos, Poliomyélite, +/- Coqueluche

A 25 (avec coqueluche), 45 et 65 ans.

## Pour certains selon les cas

### Hépatite B

Personnels des blanchisseries, égoutiers, éboueurs, policiers, gardiens de prison : 3 injections (M0, 1, 6).

### Grippe

Personnels navigants (bateaux de croisière, avions), guides de tourisme accompagnant des voyageurs : chaque année, si possible avant fin novembre.

### Hépatite A

Personnels travaillant en cuisine en restauration collective, dans le traitement des eaux usées et les égoutiers : 2 injections à au moins 6 mois d'intervalle.

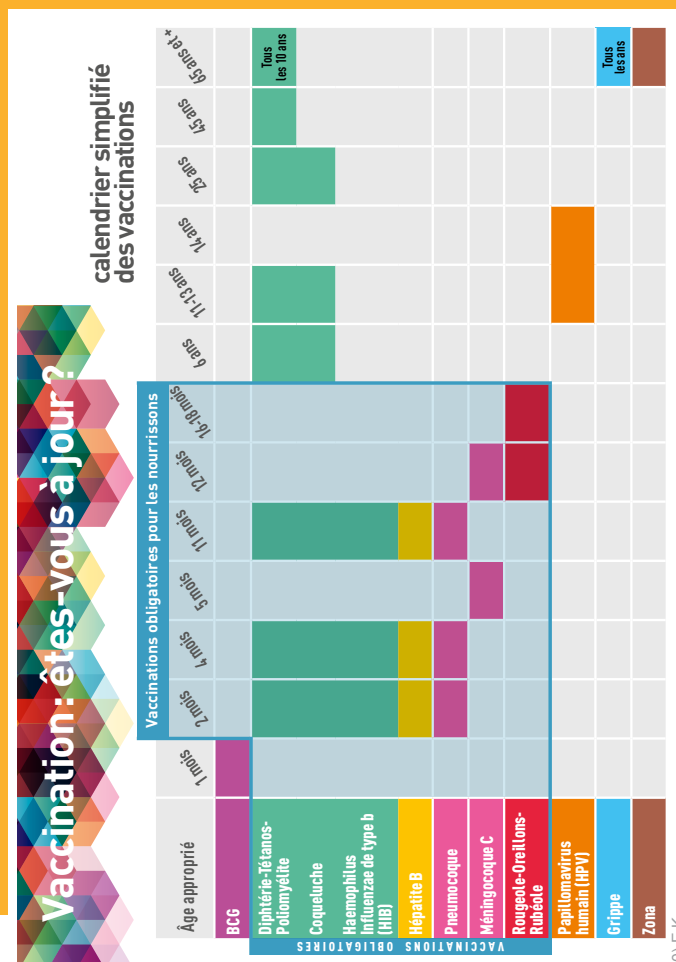
### Leptospirose

Personnes travaillant en contact avec des eaux douces : curage et/ou entretien de canaux, étangs, lacs, rivières, voies navigables, berges ; pisciculture, pêcheurs ou plongeurs professionnels, gardes-pêche (J10, J15, M4-6, rappels tous les 2 ans).

### Rage

Personnels des services vétérinaires, des fourrières ou des abattoirs, équarisseurs, taxidermistes, gardes-chasse, gardes forestiers. 3 injections (J0, 7, 21).

# Calendrier vaccinal



## Où faire mes vaccins ?

- A la médecine du travail
- Chez mon médecin traitant
- Au Centre de Vaccination Publique de l'Hérault, Institut Bouisson Bertrand, Montpellier, [cvp34ibb@bouisson-bertrand.fr](mailto:cvp34ibb@bouisson-bertrand.fr)  
Tél. : 04 34 08 73 65

# Vaccination et activité professionnelle

Des vaccins peuvent être recommandés selon votre profession

Parlez-en à un professionnel de santé : médecin du travail, médecin généraliste, pharmacien, infirmier.

Plus d'info. sur [mesvaccins.net](http://mesvaccins.net) et [vaccination-info-service.fr](http://vaccination-info-service.fr)



## ■ GÉNÉRALITÉS

En France, des vaccins sont recommandés pour tous selon l'âge et les facteurs de risque éventuels.

En milieu professionnel, des vaccinations supplémentaires peuvent être recommandées (coqueluche, hépatite B, grippe, rougeole, varicelle, hépatite A...).

Celles-ci ont pour but de protéger à la fois le travailleur et le public avec lequel il est en contact. Certaines sont obligatoires, d'autres recommandées selon le risque d'exposition.

### VRAI OU FAUX ?

La grippe est une maladie bénigne :

**FAUX**

Le vaccin anti grippal contient de l'aluminium :

**FAUX**

Je peux attraper la grippe même si je suis vacciné(e) :

**VRAI**

Le « vaccin homéopathique » est aussi efficace que le vaccin injectable :

**FAUX**



## ■ SANTÉ - SECOURS SERVICES FUNÉRAIRES

### Pour tous/dTcP

Diphtérie, Tétanos, Poliomyélite avec Coqueluche à chaque rappel.  
A 25, 45 et 65 ans.

### Hépatite B

Obligatoire pour tous les étudiants des professions médicales, paramédicales ou pharmaceutiques. Selon l'exposition pour toutes les autres professions de santé, y compris les secouristes et les personnels des services funéraires.

### Médecins, pharmaciens et paramédicaux (y compris les étudiants)

#### Grippe

Vaccination recommandée chaque année, si possible avant fin novembre. Cette vaccination protège à la fois le professionnel et le patient, en complément des mesures barrières.

#### Rougeole

Vaccin ROR recommandé en l'absence d'antécédents de rougeole ou rubéole (même si né avant 1980).

#### Varicelle

Vaccin à faire si sérologie négative.

### Personnels de laboratoire

D'autres vaccinations peuvent être recommandées en cas d'exposition à un risque spécifique : rage, typhoïde, fièvre jaune, méningocoque, BCG.

## ■ SECTEUR MÉDICO-SOCIAL (PETITE ENFANCE, PERSONNES ÂGÉES, HANDICAP...)

### Pour tous/dTcP

Diphtérie, Tétanos, Poliomyélite, +/- Coqueluche  
A 25 (avec coqueluche), 45 et 65 ans.

### Hépatite B

Obligatoire si exposé.

### Pour certains selon les cas

#### Coqueluche

Travail auprès de personnes âgées ou d'enfants de moins de 3 ans : à chaque fois avec le dTP.

#### Grippe

Travail auprès de personnes âgées ou de la petite enfance : chaque année, si possible avant fin novembre.

#### Rougeole

Vaccin ROR recommandé en l'absence d'antécédents de rougeole ou rubéole (même si né avant 1980).

#### Varicelle

Vaccin à faire si sérologie négative.

#### Hépatite A

Travail auprès de la petite enfance ou d'enfants/adultes handicapés en établissement.

