

DESCRIPTIF DU PROTOCOLE	
Structure	Maison de Santé Pluriprofessionnelle de Saint Jean du Gard
Nom du protocole	Tournée infirmière dédiée Covid-19
Version	Version 1
Date de validation	27/03/2020 auprès des IDEL de St Jean + Vallée Borgne
Auteurs	Mme Isabelle RIEUTORD et Mme Fanny MENDEZ
Cible/patients	<p>*Patient suspecté ou identifié Covid-19 nécessitant des soins réguliers en dehors du Covid-19 (ex: patient diabétique chronique déjà suivi par IDE pour dextro + insuline qui se trouve atteint du Covid-19)</p> <p>*Patient suspecté ou identifié Covid-19 nécessitant des soins à domicile en raison de l'altération de son état de santé</p>
Professionnels de santé impliqués	Médecins généralistes, infirmiers, infirmière Asalée
Objectifs du protocole	<p style="text-align: center;">1) Protéger les patients</p> <p>*Eviter la contamination par le Covid-19 de personnes fragiles atteintes de pathologies chroniques ou avec des facteurs de co-morbidité</p> <p>* Limiter les risques de contagion en passant d'un patient sain (=non Covid) à un patient contaminé.</p> <p style="padding-left: 40px;">* Limiter les hospitalisations en assurant la continuité des soins</p> <p style="text-align: center;">2) Protéger les soignants et leurs proches</p> <p>*Préserver les autres soignants en évitant d'être en contact avec des personnes contaminées.</p> <p>* Limiter le risque de transporter des agents pathogènes dans les voitures et les vêtements des infirmiers</p> <p style="text-align: center;">3) Prendre en charge les patients suspectés ou identifiés Covid-19</p> <p>*Harmoniser les PEC concernant les patients chroniques atteints du Covid-19</p> <p>*Prendre en charge des patients Covid-19 ayant besoin de soins IDEL ponctuels suite à une altération de leur état général de santé</p> <p>*Anticiper d'éventuelles dégradations du patient avec mise à disposition de kit urgence respiratoire</p>
Actions	<p>Mise en place d'une tournée IDEL dédiée patient Covid-19, dans un lieu dédié et équipé : un camping-car</p> <p>Mise en place d'un planning commun pour tournée dédiée entre plusieurs cabinets.</p> <p>Roulement IDE dédié tous les 5 jours avec 1 chauffeur volontaire.</p> <p>Mise en place d'un kit d'urgence respiratoire</p>
Outils	<p>Camping -car, matériel dédié aux patients Covid-19, kit protection du soignant et désinfectants</p> <p>Dossier de soins spécifique Covid-19 (fiche suivi Covid + fiches suivi classiques)</p> <p>Scanner sur téléphone portable pour transmission dossier WEDA</p> <p>Fiche protocole "Soins infirmiers à domicile - Epidémie Covid-19"</p> <p>Fiche "Procédure tournée dédiée Covid-19- Camping-car"</p> <p>Planning Filière Covid Avril</p>
Risques	Extension de l'épidémie, saturation du système de santé (ES et Ville), Décès en grand nombre de patients



Procédure centre Covid-19

Personnel : un **médecin**/un **paramédical**

Local : un accueil, 3 box de consultation (dont à préférer pour prélèvement : box3), une salle propre, un vestiaire

Arrivée du personnel : enfilage du kit visiteur fourni+FFP2, vérification du stock de matériel, désinfection table et matériel d'examen

Procédure prise en charge :

Le patient ne vient que sur rdv, adressé par MSP ou centre 15

ARRIVEE DU PATIENT

Accueil, mise de masque chirurgical au patient (dispo à l'accueil), désinfection des mains du patient avec SHA, installation en box.

Recueil administratif

Questionnaire covid, prise de notes, examen clinique, +/- prélèvement (protocole spécifique au-dessus de chaque paillasse)

Si nécessaire, remise de la fiche confinement, avance de paracétamol

Si nécessaire explication fiche

DEPART DU PATIENT

Désinfection table

Désinfection matériel

Signalisation étiquette Weda, remplissage questionnaire Weda Covid à l'aide prise de note

Remplissage consultation, AT, envoi ordo par voie électronique

Fin des consultations :

- Désinfection table, matériel, poignées de porte, WC si nécessaire
- Sol :

Triple lavage : détergent, rinçage eau, javel (0,5%)

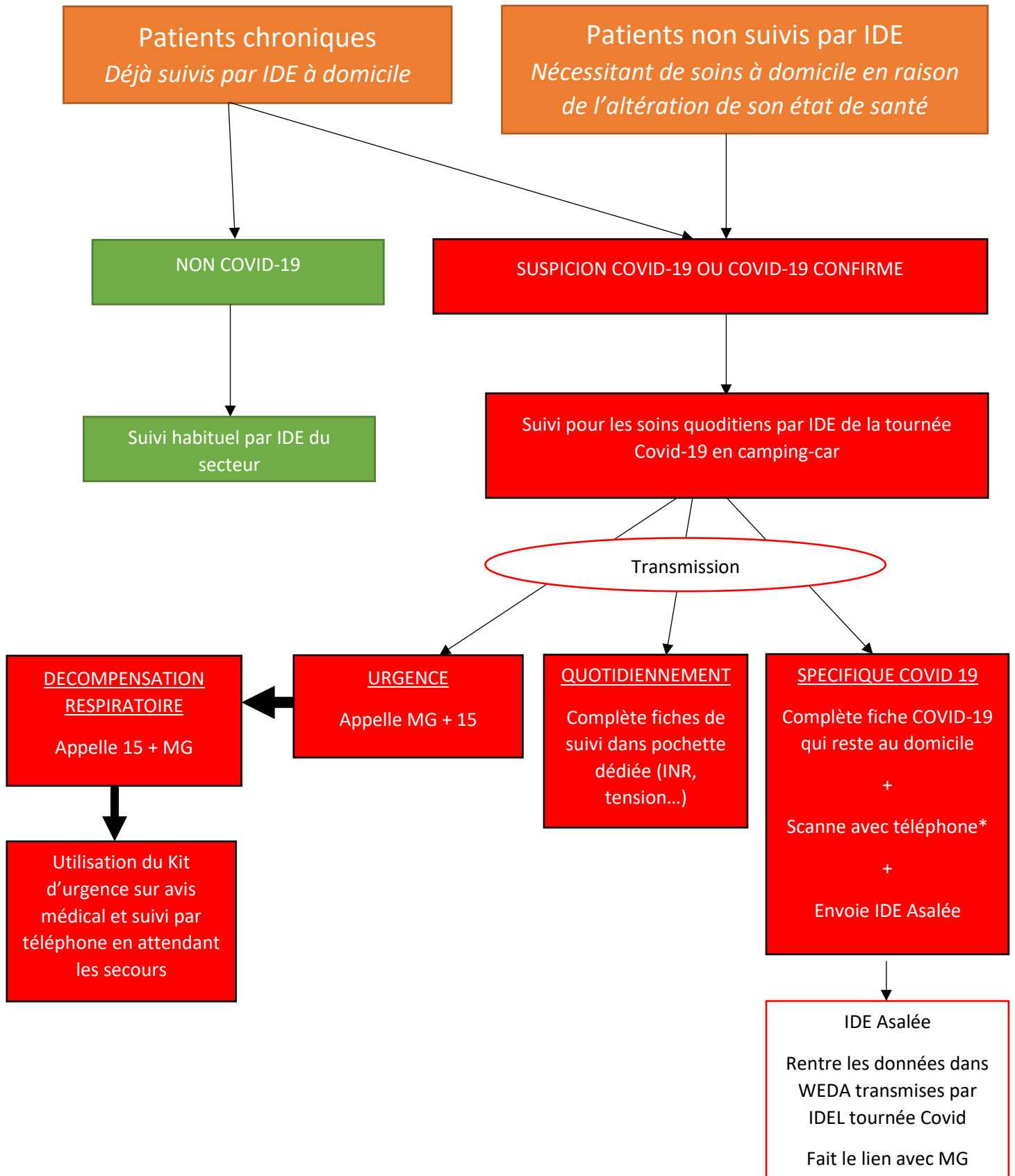
Utilisation bandeau de lavage à usage unique (en cours de fourniture)

- Poubelle dans double emballage avec pause de 24h avant élimination par voie classique
- Vérification stock pour l'équipe du lendemain
- Douche, change
- Élimination des poubelles de la veille



Protocole soins infirmiers à domicile – Epidémie Covid-19

MSP St Jean du Gard et Vallée Borgne



*Télécharger application scan sur téléphone



Procédure tournée dédiée Covid-19 camping-car MSP St Jean du Gard et Vallée Borgne

AVANT DE PARTIR EN TOURNÉE

- Pas de bijou
- Cheveux attachés
- Barbe rasée
- Tenue professionnelle différente que tenue civile
- Emballer son téléphone portable dans du cellophane
- Un masque chirurgical qui sera changé par un FFP2 au premier patient

AVANT LE SOIN DANS LE CAMPING-CAR

- 1) Se laver les mains + avant-bras avec SHA
- 2) Prendre un kit de protection Covid-19

Composition Kit de protection* Covid-19 :

- ✓ Charlotte jetable
- ✓ Sur-chaussures jetables
- ✓ Surblouse (1/patient à laisser devant chez le patient dans sac plastique dédié)
- ✓ Une paire de lunettes de protection (réutilisable après désinfection)
- ✓ Un masque FFP2 (valable 4h sans le toucher)
- ✓ Une paire de gants à sa taille (S ; M ; L) + une paire supplémentaire pour changer
- ✓ Un tablier jetable
- ✓ Une pochette + dossier de soins spécifique composée de fiche suivi Covid + autres fiches de suivi (INR, tension, insuline...) + stylo dédié à laisser chez le patient

- 3) Prendre un masque chirurgical pour le patient qui SERA MIS PAR L'IDE
- 4) Prendre matériel dédié lié aux soins

Matériel lié aux soins* dédié :

- ✓ Surveillance constante
- ✓ Glucotest
- ✓ Prise de sang
- ✓ Pansement
- ✓ Injections
- ✓ Perfusion
- ✓ Soins d'hygiène

- 5) Prendre son téléphone portable emballé dans du film cellophane
- 6) Ouverture de la porte du camping-car PAR LE CHAUFFEUR

SOINS

- 1) Mettre le masque au patient
- 2) Demander au patient de se laver les mains au savon deux fois + SHA s'il en possède. Si pas possible nettoyer les mains du patient.
- 3) Réaliser le soin
- 4) Compléter le dossier de soins qui sera laissé chez le domicile du patient
- 5) Prise de photo ou scan des transmissions + envoie à l'extérieur à Maryvonne à l'adresse : maryvonne.hersent@gmail.com
- 6) IDEL sort du domicile en tenue de protection en touchant le moins possible les surfaces pouvant être contaminées

APRES LE SOINS

- 1) Se déshabiller devant le camping-car dans cet ordre :
 1. Le tablier à jeter
 2. Les sur-chaussures à jeter
 3. La charlotte à jeter
 4. Les lunettes de protection à nettoyer
 5. La surblouse à quitter et mettre dans sac plastique dédié -> ramener le sac avec surblouse devant le domicile du patient. La surblouse sera réutilisée au prochain passage.
 6. Si tenue professionnelle souillée par liquides biologiques la changer
 7. Gants
- 2) Garder le masque FFP2, ne pas le toucher ! (il est à conserver pendant 4h).
- 3) Se laver les mains et avant-bras avec SHA
- 4) Mettre de nouveaux gants
- 5) Désinfection du matériel en immersion si possible (brassard, pinces, ciseaux...)
- 6) Désinfection au spray ou lingettes désinfectantes
- 7) Désinfection téléphone portable sous cellophane
- 8) Respecter le temps de contact avec désinfectant (Cf. notice)
- 9) Lavage mains SHA
- 10) Désinfection zones camping-car pouvant être contaminées
- 11) Envoie transmissions à Maryvonne

A LA FIN DE LA TOURNEE

- 1) Remettre le nombre nécessaire de kits de protection*, de dossiers de soins spécifiques, de matériels consommables*
- 2) Vérifier Kit d'urgence : si besoin réapprovisionner

- Pour oxygène
 - o 2 masques à hautes concentration
 - o 2 paires de lunettes
- Traitements
 - o Rivotril : 1 boîte
 - o Morphine 10mg/ml : 1 boîte
 - o Scopolamine : 1 boîte
 - o Primpéran : 1 boîte
 - o Set de perfusion SC et IV
 - o Solutés 50cc et 500cc
 - o Bétadine dermique
- Déchets : 1 boîte à aiguille et 1 sac DASRI
- Matériel technique : dosiflow et garrot
- Protocole de détresse respiratoire asphyxiante et dyspnée



COMPOSITION KIT URGENCE

DETRESSE RESPIRATOIRE ASPHYXIANTE ET DYSPNEE

MSP St Jean du Gard et Vallée Borgne

- Pour oxygène
 - o 2 masques à hautes concentration
 - o 2 paires de lunettes
- Traitements
 - o Rivotril : 1 boîte
 - o Morphine 10mg/ml : 1 boîte
 - o Scopolamine : 1 boîte
 - o Primpéran : 1 boîte
 - o Set de perfusion SC et IV
 - o Solutés 50cc et 500cc
 - o Bétadine dermique
- Déchets : 1 boîte à aiguille et 1 sac DASRI
- Matériel technique : dosiflow et garrot
- Protocole de détresse respiratoire asphyxiante et dyspnée

Protocole DYSPNEE en Urgence IV ou SC

Associer BENZODIAZEPINES + MORPHINE

+/- ANTI EMETIQUE : Primpéran

+/- SI ENCOMBEMENT BRONCHIQUE : Scopolamine

RIVOTRIL : 0.5MG IV OU SC en BOLUS

Puis dose d'entretien : 2MG/24h dans 500cc de soluté à mélanger avec morphine

MORPHINE :

IV	SC
3MG en bolus	5MG en bolus
30mg/24h en dose d'entretien	40 MG/24h en dose d'entretien

Dans même poche de soluté que rivotril

Possibilité de dosiflow à 20cc/h

Si inefficace, possibilité de doubler les posologies

Si encombrement :

Scopolamine : 0.5mg en IV ou SC en bolus et dose d'entretien de 2mg/24h dans poche de soluté de 500cc

Si nausées :

Primpéran : 10mg en IV ou SC en bolus et dose d'entretien de 30mg/24 dans poche de soluté de 500cc

AU TOTAL

Bolus

Rivotril : 0.5mg IV ou SC

Morphine : 3mg en IV ou 5mg en SC

Primpéran : 10mg en SC ou IV

Scopolamine : 0.5mg en IV ou SC

Dose d'entretien par 24h avec dosi flow réglé à 20cc/ h : tout dans la même poche de 500cc de soluté

Rivotril : 2mg IV ou SC

Morphine : 30mg en IV ou 40mg en SC

Scopolamine : 2mg IV ou SC

Primpéran : 30mg IV ou SC

PROTOCOLE DETRESSE RESPIRATOIRE ASPHYXIANTE

SYMPTOMES de la détresse respiratoire: Asphyxie polypnée, tachycardie, agitation, utilisation des muscles respiratoires accessoires (élévation de la clavicule durant l'inspiration), respiration paradoxale (dépression abdominale durant l'inspiration), battement des ailes du nez, râles de fin d'expiration, faciès de peur

IV	SC ou IM (dans deltoide)
<p data-bbox="526 742 645 774">BOLUS :</p> <p data-bbox="465 810 705 842">Morphine = 5MG</p> <p data-bbox="488 879 683 911">Rivotril : 1MG</p> <p data-bbox="129 1013 1041 1045">ENTRETIEN sur 24h dans 500cc de soluté avec dosiflow à 20cc/h</p> <p data-bbox="454 1082 716 1114">50 MG MORPHINE</p> <p data-bbox="481 1150 689 1182">3MG RIVOTRIL</p>	<p data-bbox="1482 742 1601 774">BOLUS :</p> <p data-bbox="1411 810 1673 842">Morphine = 10MG</p> <p data-bbox="1440 879 1635 911">Rivotril : 1MG</p> <p data-bbox="1081 1013 1993 1045">ENTRETIEN sur 24h dans 500cc de soluté avec dosiflow à 20cc/h</p> <p data-bbox="1400 1082 1684 1114">100 MG MORPHINE</p> <p data-bbox="1433 1150 1650 1182">3MG RIVOTRIL</p>

Si pas d'effet en 30 min, doubler les posologies des bolus et des doses d'entretien.